

經濟部產業競爭力輔導團-服務業AI升級

提升商業服務業營運效能強化韌性計畫

個案補助——單店導入 **懶人包**

店家篇

受理
期間

115年4月20日起至116年10月20日
(如補助經費用於罄,將提前截止受理)



主辦單位 |



經濟部商業發展署
Administration of Commerce, MOEA

執行單位 |



中華民國資訊軟體服務商業同業公會
Taiwan Innovative Software and Services Association

TISSA



補助重點



補助項目

導入至少1項「商業服務業智慧轉型專區」AI方案，且訂閱期間達**6個月(含)**以上。

補助金額

方案總額之**50%**，
每一店家最高新臺幣**10萬元**補助。



補助限制

單一店家限補助1次，1次可申請不同方案；
惟不得重複受「提升商業服務業營運效能強化韌性計畫」個案補助或輔導。



誰可以申請？

受國際經貿局勢變動而受到直接或間接影響之商業服務業店家

1

依法辦理公司登記、商業登記、有限合夥登記，或無上述登記而有稅籍登記之營利事業

2

非歇業或停業狀態

3

非為陸資企業、外國營利事業在臺設立之分公司及本國企業分公司

4

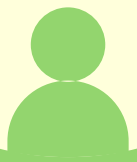
稅籍登記之營業項目，須符合以下類別其中之一：(比對營業項目6碼之前2碼)

- G 批發及零售業(45~48)
- H 運輸及倉儲業(49~54)
- I 住宿及餐飲業(55~56)
- J 出版影音及資通訊業(58~63)
- K 金融及保險業(64~66)
- L 不動產業(67~68)
- M 專業、科學及技術服務業(69~76)
- N 支援服務業(77~82)
- O 公共行政及國防；強制性社會安全(83~84)
- P 教育業(85)
- Q 醫療保健及社會工作服務業(86~88)
- R 藝術、娛樂及休閒服務業(90~93)
- S 其他服務業之行業(94~96)

店家申請流程

1

註冊與驗證



2

資料提供



3

選擇與
導入方案

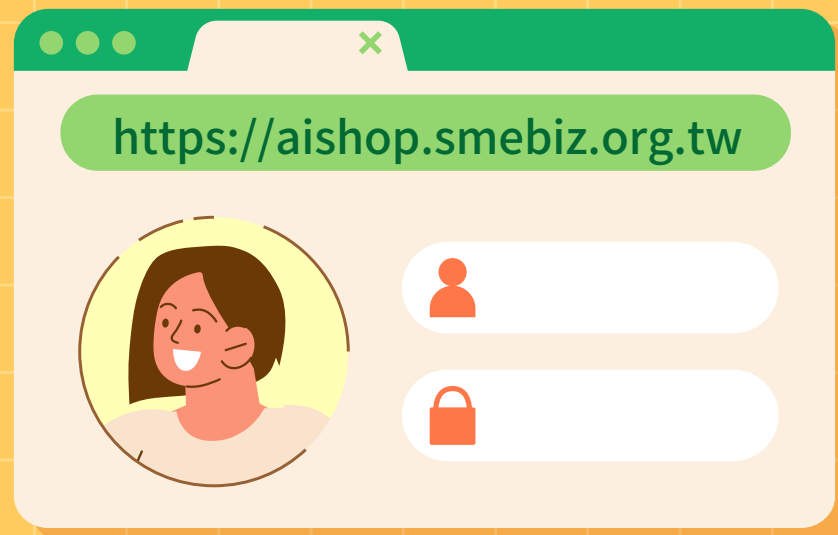


4

核銷與撥款

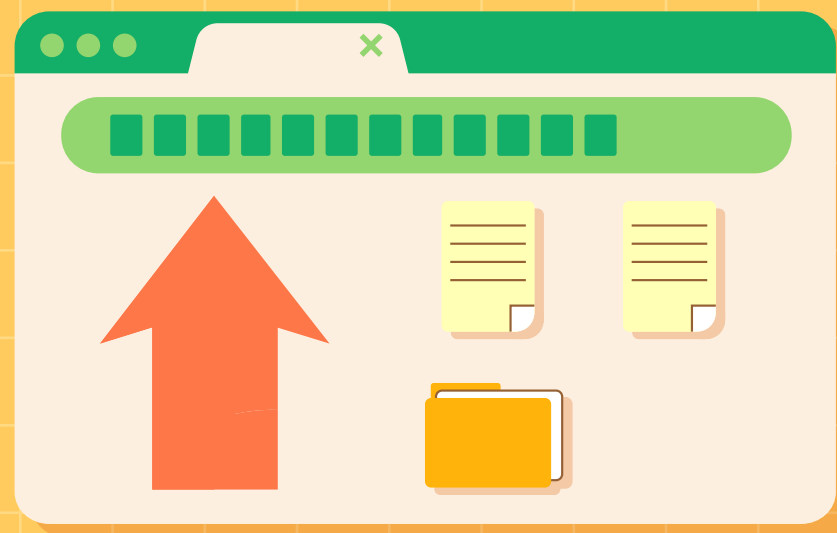


線上申請與驗證



1. 前往店家申請管理系統

於店家申請管理系統 (<https://aishop.smebiz.org.tw>) 統編註冊+使用「工商憑證」或上傳「負責人身分證」驗證。



2. 線上填寫

- 1 店家補助申請書及上傳存摺影本*
- 2 受國際經貿局勢變動影響聲明書
- 3 AI成熟度評估量表

*存摺影本：以公司戶為主，惟獨資或類似情形店家得以負責人存摺影本提供。

導入方案



主動聯繫服務提供者導入「商業服務業智慧轉型專區」之AI解決方案



可導入同一家或不同家服務提供者之不同方案

簡易型AI工具:如企業資源規劃(ERP)、雲端收銀(POS)、雲端辦公協作、企業管理、雲端進銷存管理、供應鏈管理、碳排計算/能源管理、雲端客戶服務、顧客關係管理(CRM)、自助服務系統、市場分析與數據洞察



以「月」作為方案期程計算單位，訂閱期間至少6個月以上，未足1個月以1個月計

核銷與撥款

✓ 實際使用AI解決方案滿3個月後、
且於**116年10月20日(二)**前

✓ 補助**1**次為限，可申請不同方案

✓ 補助金額以方案總額之**50%**
新臺幣**10**萬元為上限

✓ 經審核通過後，撥款至店家帳戶

上傳核銷應備文件：



發票影本

發票金額(含稅)應 \geq 方案總額；發票品名應有導入之AI解決方案相關字詞



流量證明

使用至少3個月System Log檔案



方案使用畫面

可為操作方案之前台或後台畫面

*上述提供資料之發生日期，均應落在店家申請受理期間





常見問答 FAQ

1

Q1 已經領過其他政府補助的方案，還能申請嗎？

店家不得重複受「提升商業服務業營運效能強化韌性計畫」個案補助或輔導。

Q2 如果同時需要多項 AI 解決方案(例如 POS 加 CRM)，可以分兩次申請補助嗎？

不可以，計畫規定單一店家補助申請以 1 次為限。您可以導入多個方案，再一次申請核銷，惟請留意使用期間，以及補助金額上限(新臺幣10萬元)。

Q3 如果導入方案後，訂閱期間未到就因故停/歇業，還能請領補助款嗎？

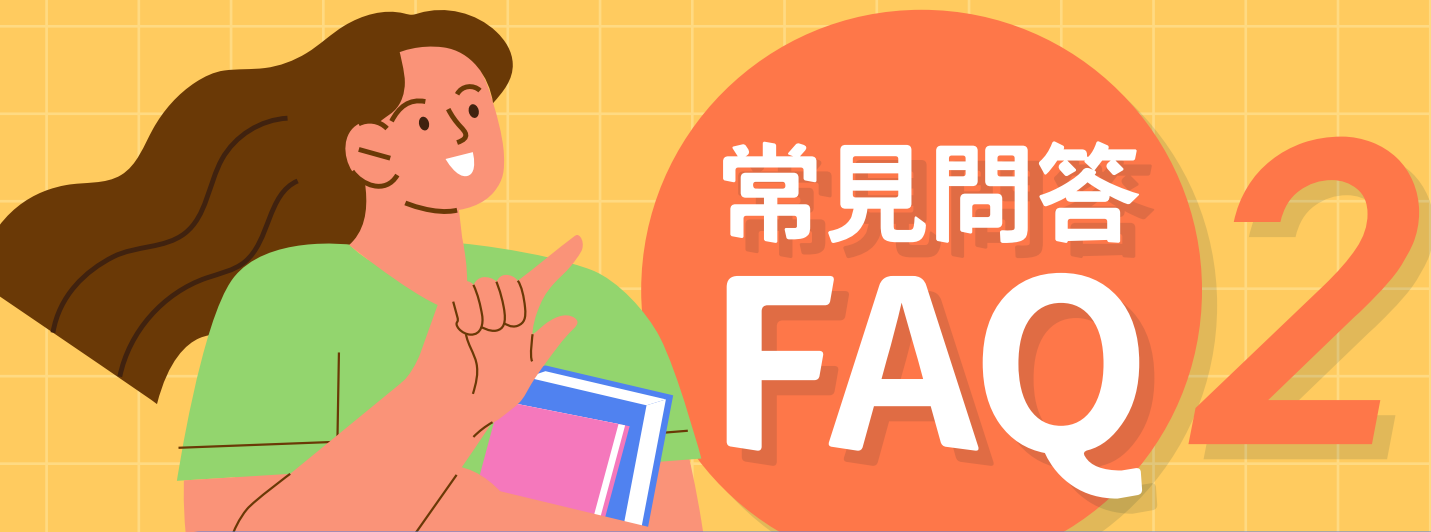
使用方案須滿三個月，且使用期間店家不得為停/歇業狀態。

Q4 如果我只有線上商城或無人商店、沒有實體營業據點，可以申請嗎？

如為實際從事商業服務業、稅籍登記符合申請資格，且非歇業或停業中，即可申請。

Q5 農會、漁會、合作社、公協會、財團法人等組織團體，是否可以申請本補助？

本補助對象應符合有稅籍登記之營利事業，公協會、財團法人、農會、合作社、漁會等無法申請。



常見問答 FAQ 2

Q6 店家核銷應備文件之「發票影本」，可以收據替代嗎？

須檢附電子發票或紙本發票影本，不得為收據；發票金額(含稅)應 \geq 方案總額；發票品名應有導入之AI解決方案相關字詞。

Q7 補助款是否會開立扣繳憑單？為應稅或免稅？

執行單位將開立核撥補助款金額的扣繳憑單予店家，所得類別代號為95A實報實銷政府補助款，要計入營所稅申報書，向國稅局申報。

Q8 核銷之匯款帳戶是否有限制？

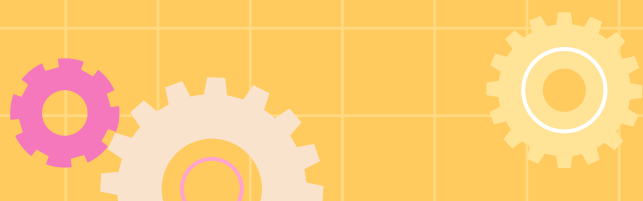
匯款帳戶以公司戶為主，惟獨資商號或類似形質之店家得檢附負責人存摺影本，請留意應須能清楚看出帳戶名稱、銀行分行、帳號等資訊。

Q9 店家需要提出「受國際情勢影響」的相關證明才能申請補助嗎？

不需要提出證明文件，僅須線上填妥受國際經貿局勢變動影響聲明書(申請須知附件5)。

Q10 店家變更負責人或事業名稱，需檢附何項資料??

應主動提供政府核發之變更核准函文，修改系統資料。



立即申請



商業服務業智慧轉型專區

<https://www.smebiz.org.tw>



店家申請管理系統

<https://aishop.smebiz.org.tw>

115年4月20日開放申請



申請須知下載

<https://www.smebiz.org.tw/download.php>

諮詢服務 (02)7702-2252



*懶人包僅供參考，詳情請以本計畫申請須知為主。