

經濟部產業競爭力輔導團-服務業AI升級

提升商業服務業營運效能強化韌性計畫

# 整合型補助懶人包



主辦單位



經濟部商業發展署  
Administration of Commerce, MOEA

執行單位

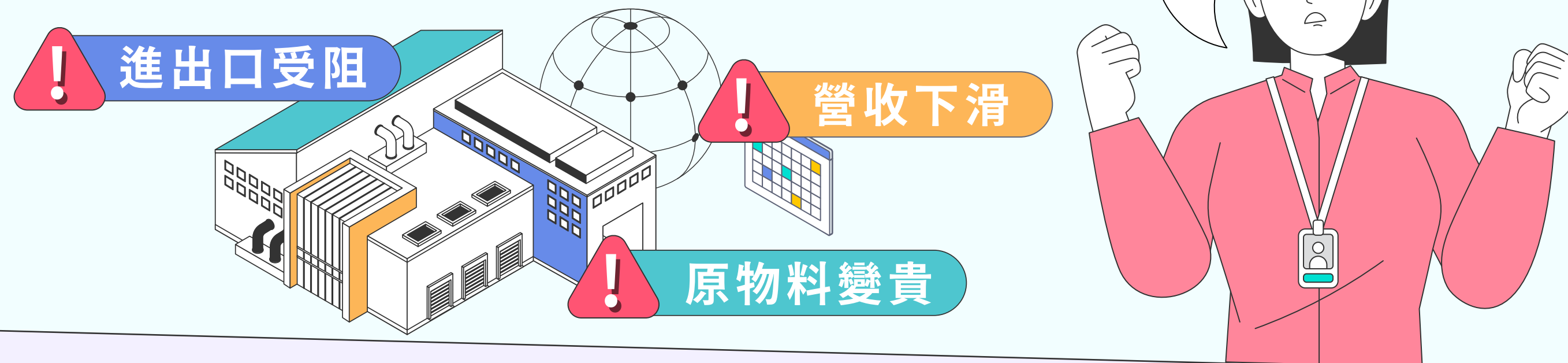


TISSA

中華民國資訊軟體服務商業同業公會  
Taiwan Innovative Software and Services Association

# 現今困境

國際局勢變動好大...出口受阻，成本一直漲，訂單卻變少了!



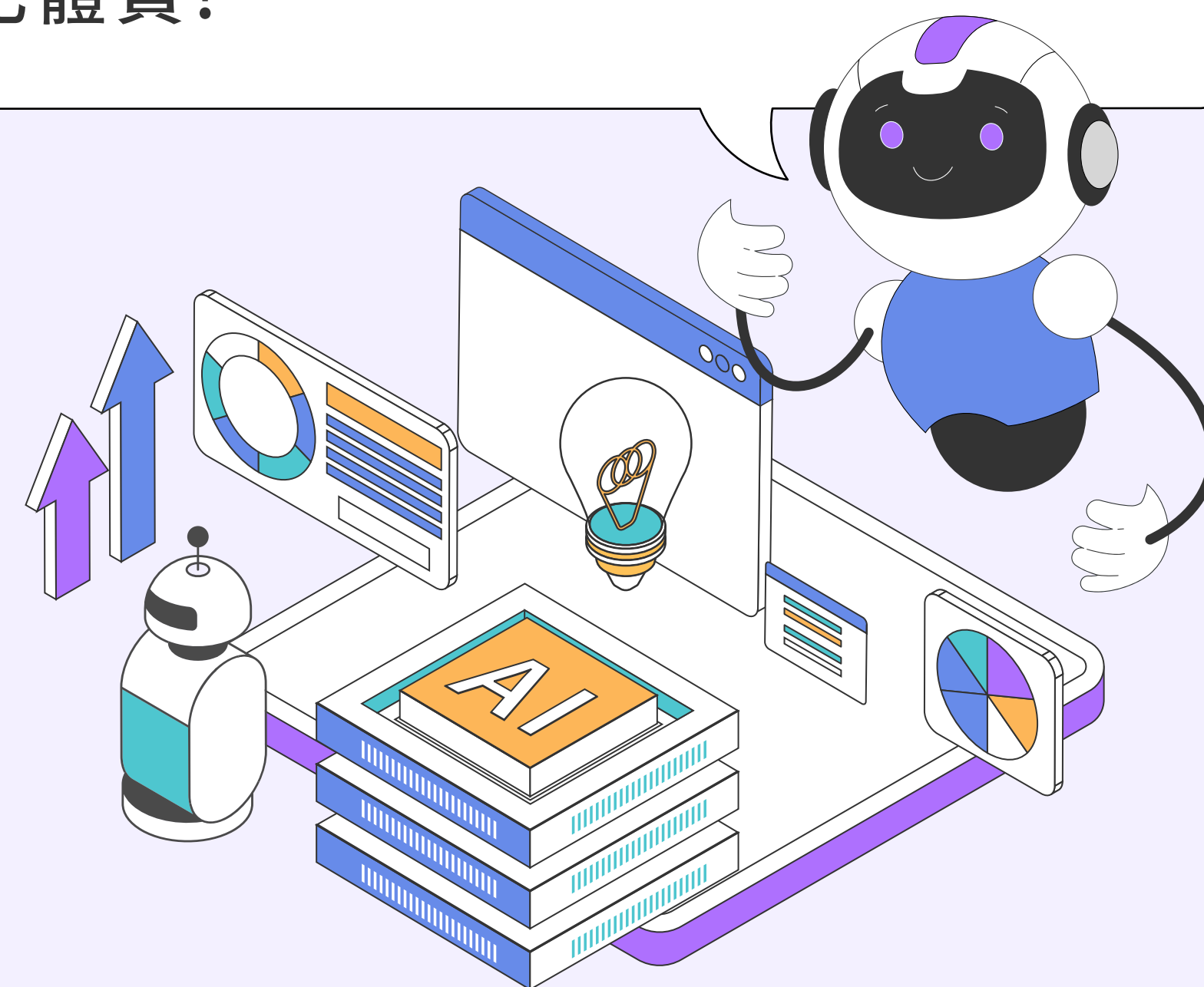
想導入AI轉型，但資金門檻高，不知道該怎麼辦?



**別擔心!救星來了!!**

**提升商業服務業營運效能  
強化韌性計畫-整合型補助**

針對「受國際經貿局勢影響」的商業服務業，導入AI智慧應用，一起強化體質!



# 計畫說明



每案最高補助  
**2,000** 萬元  
補助款上限50%

## 計畫目的

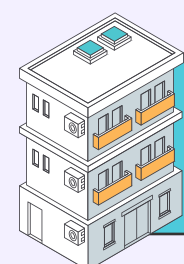
- 協助商業服務業因應國際經貿情勢變化所帶來之營運衝擊
- 導入AI軟硬整合應用與節能應用，提升企業營業效能，降低營運成本，並擴大合作業者共同參與，以強化企業韌性及競爭力

## 計畫重點



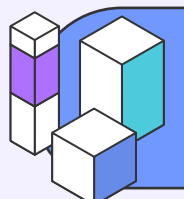
### 對象

具備智慧化整合能力之中大型商業服務業者



### 場域

整合3處自身及其所屬(轄)單位場域



### 效應

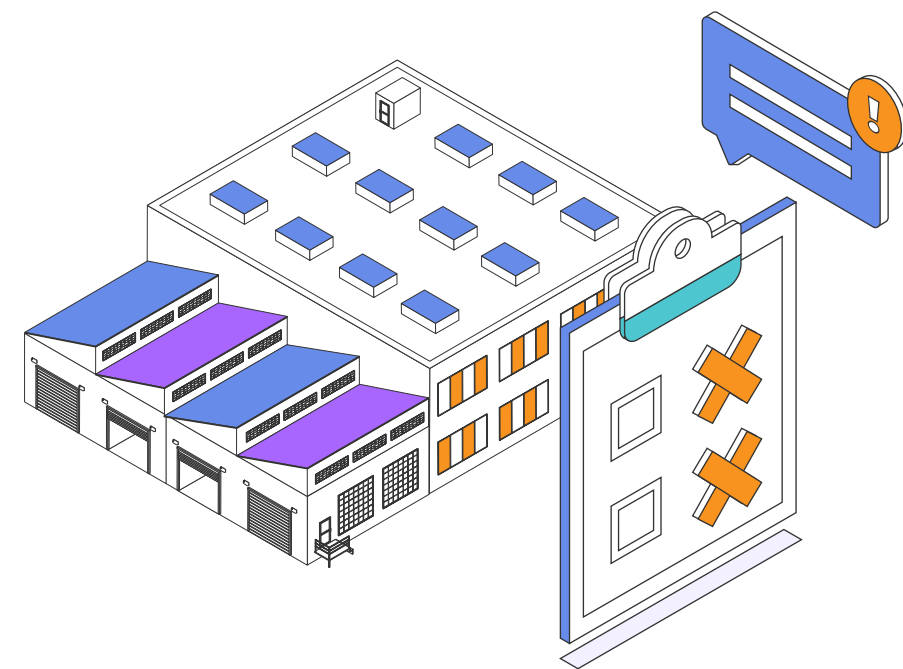
帶動合作業者應用AI，強化供應鏈協作、決策管理與營運效率

# 申請資格 - 受國際經貿局勢影響

提案業者受國際經貿局勢影響應提供之佐證

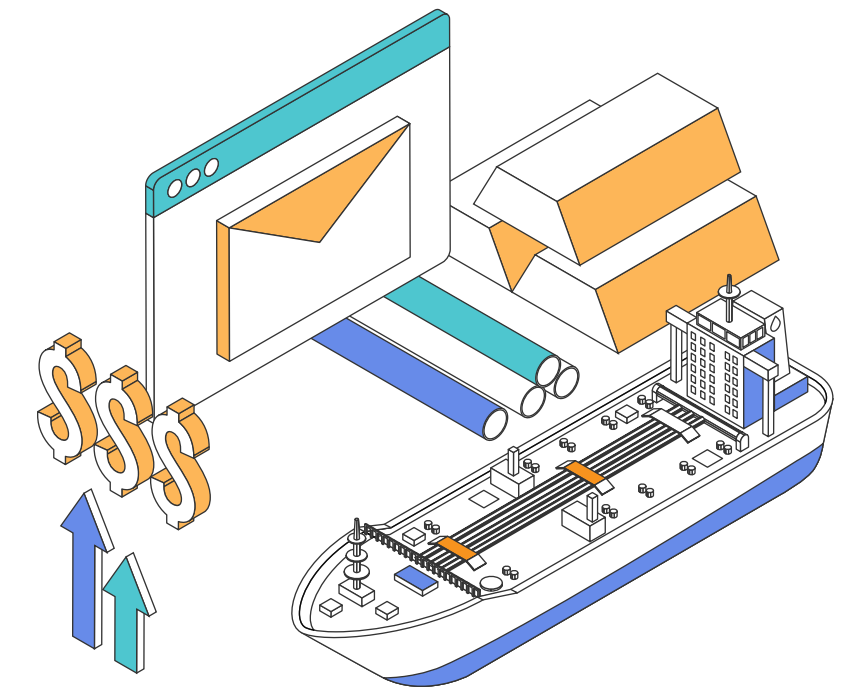
## 進出口業務受阻或成本上升

如：貿易訂單取消通知、延期出貨紀錄、採購訂單取消通知書



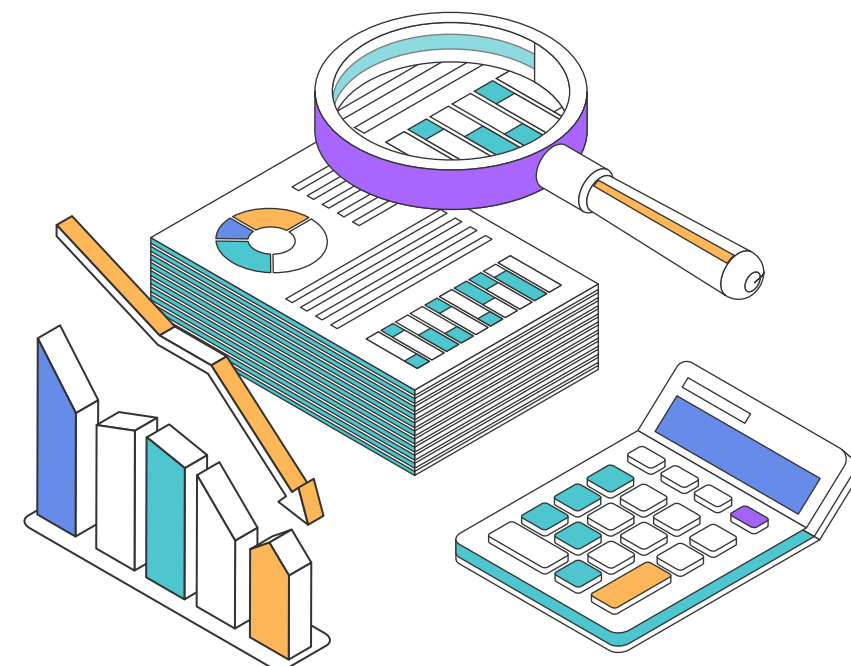
## 原物料、運輸等營運成本提升

如：原物料採購發票、進口報價單、國際海運及空運費用帳單、供應商調價正式通知函



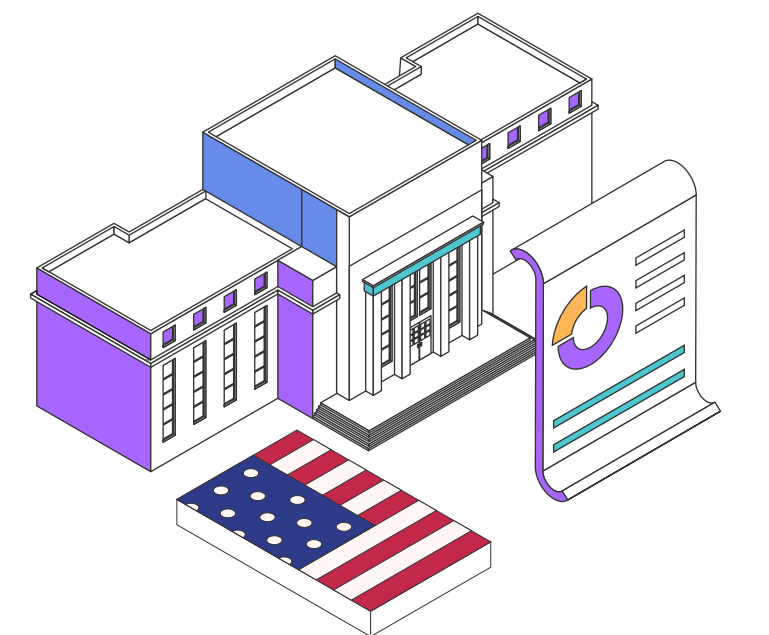
## 營運或營收下滑

如：營業人銷售額與稅額申報書、會計師查核簽證之財務報告、公司內部損益表或產品銷售統計表



## 其他因國際情勢所致之受影響事實

如：產品列入美國貿易代表署課稅清單之官方公告、供應商因貿易戰因素調整售價之官方公文



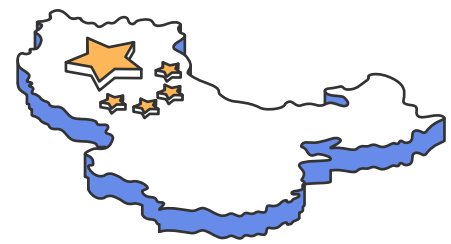
# 申請資格-基本資格



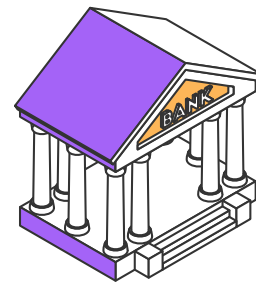
依公司法、有限合夥法或商業登記法設立之本國公司、有限合夥或商業。申請企業須實際從事商業服務業，且其稅籍登記之營業項目應符合本申請須知規定

<b>G</b>	批發及零售業		<b>N</b>	支援服務業	
<b>H</b>	運輸及倉儲業		<b>O</b>	公共行政及國防； 強制性社會安全	
<b>I</b>	住宿及餐飲業		<b>P</b>	教育業	
<b>J</b>	出版影音及 資通訊業		<b>Q</b>	醫療保健及社會 工作服務業	
<b>K</b>	金融及保險業		<b>R</b>	藝術、娛樂及休閒 服務業	
<b>L</b>	不動產業		<b>S</b>	其他服務業 之行業	
<b>M</b>	專業、科學及 技術服務業				

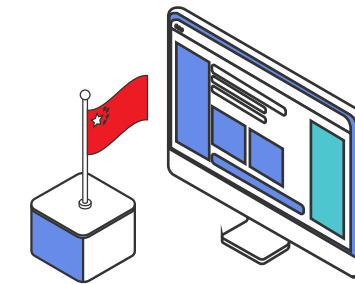
# 申請資格-應聲明事項



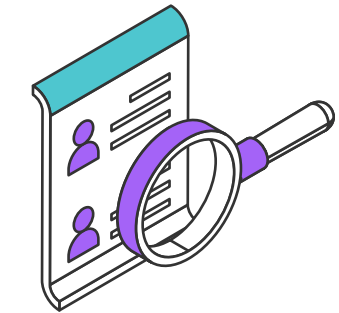
非屬陸資來臺投資  
事業



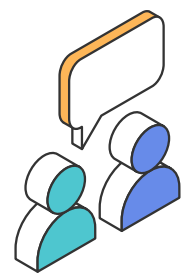
非屬銀行拒絕往來戶，  
且近一年企業淨值為正



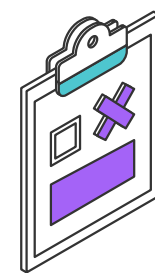
導入之解決方案無使  
用中國大陸廠牌資通  
產品或服務



就本補助案件，未曾  
獲其他政府計畫或其  
他法令規定之補助



最近3年無違反環勞安  
衛等各事業主管機關  
認定情節重大之情事



5年內未有因可歸責於  
提案企業之事由主動放  
棄接受補助，或遭終止  
或解除契約之情事

若有違反本條各項申請資格規  
範之情事，主辦單位及執行單  
位得不受理申請，或撤銷補助  
、解除契約，並追回已撥付之  
補助款。



# 提案類別

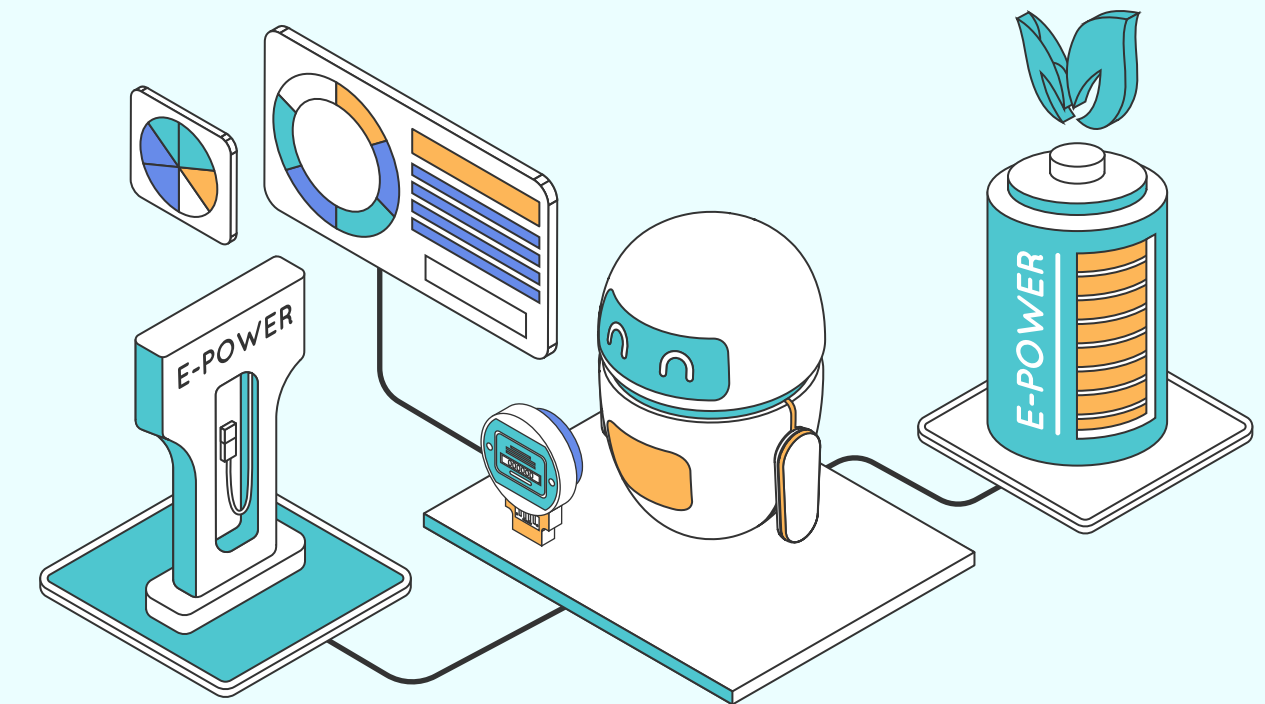
## 智慧營運整合



- 主題** 整合供應鏈協作、提升決策品質與
- 核心** 營運效率
- 重點** 提升營運效能



## AI 能源管理



- 主題** 強化企業永續韌性與能源管理能力
- 核心**
- 重點** 提升節能率

個別補助上限:每案最高2,000萬元

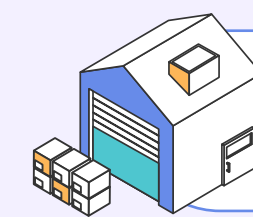
# 提案類別-智慧營運整合

## 智慧營運整合

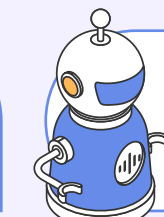
**合作成員** 結合供應鏈夥伴共同參與

**基本規格** 須整合至少3處場域，並帶動200家業者；  
營運效率提升20%、自訂指標2項

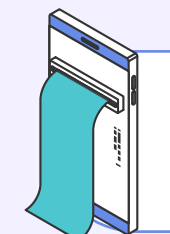
**目標** 導入 AI 與數據應用，強化供應鏈協作、  
營運管理與服務流程，提升效率等，並  
透過多場域整合形成可擴散之智慧營運  
模式。



微型倉



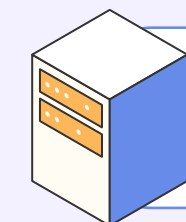
服務型機器人



電子價卡



營運預測



智慧供應鏈(盤點/倉儲/配送/結帳等)

不限於此

# 提案類別-AI能源管理

## AI能源管理

### 合作成員

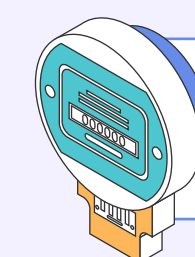
結合營業場域合作業者共同參與

### 基本規格

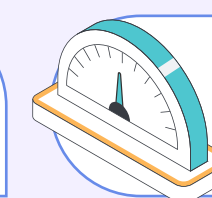
- 須整合至少3處之改善場域，且各改善地點之電號「合併計算」達500瓩以上
- 節能率需達10%以上、自訂指標2項
- 須有依公司法登記成立之法人，且營業項目包括能源技術服務業之能源技術服務業執行節能績效量測驗證工作並出具相關報告書

### 目標

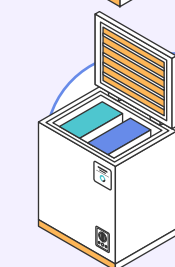
運用AI能源管理系統與節能計畫，以提升用能效率、降低能源成本並減少碳排放，並透過多場域改善建立具擴散性的節能管理模式。



智慧電表



溫濕度感測器



智慧冰機



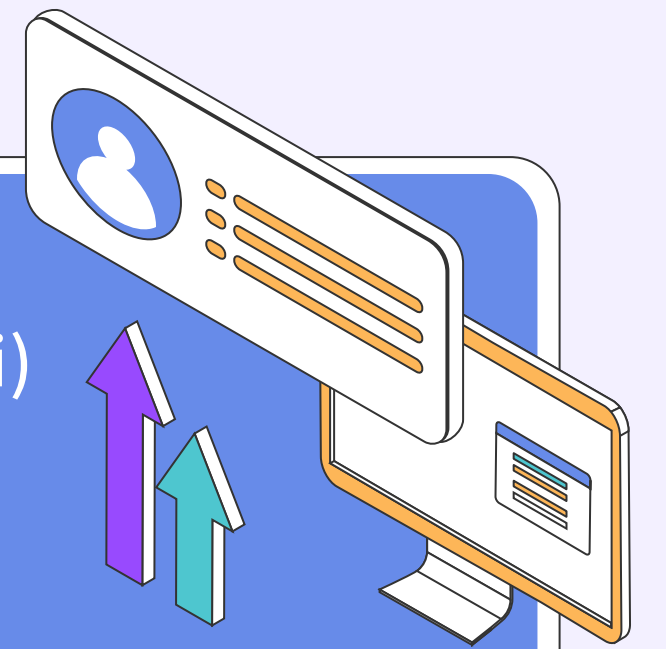
AI能源優化平台等

不限於此

# 申請方式與應備資料

## 申請方式

- 於受理期間內至本計畫管理系統上傳申請文件 ([https://www.smebiz.org.tw/apply\\_aisi](https://www.smebiz.org.tw/apply_aisi))
- 以工商憑證驗證後開立帳號 (上傳時間以網站後台紀錄為準，逾時恕不受理)



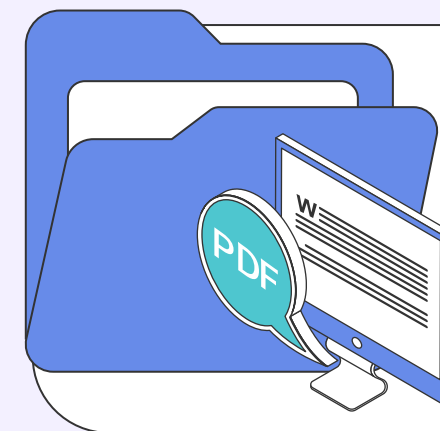
## 應備資料

### 納稅證明與財務報表

- 最近一期營利事業所得稅結算申報書
- 最近一年度會計師財務簽證之查核報告書之掃描電子檔
- 未滿一年之新創公司可以最近一期「財政部國稅局核章之401或403報表」替代



### 提案計畫書WORD及PDF



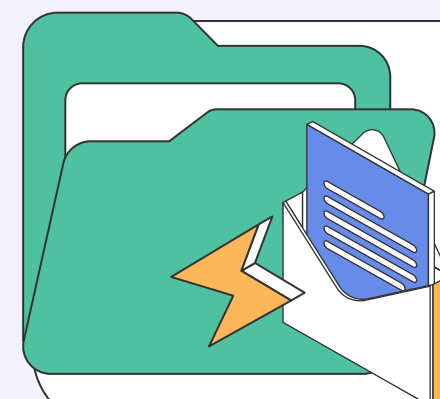
### 提案業者切結聲明書



### 受國際經貿局勢變動而受到直接或間接影響之證明



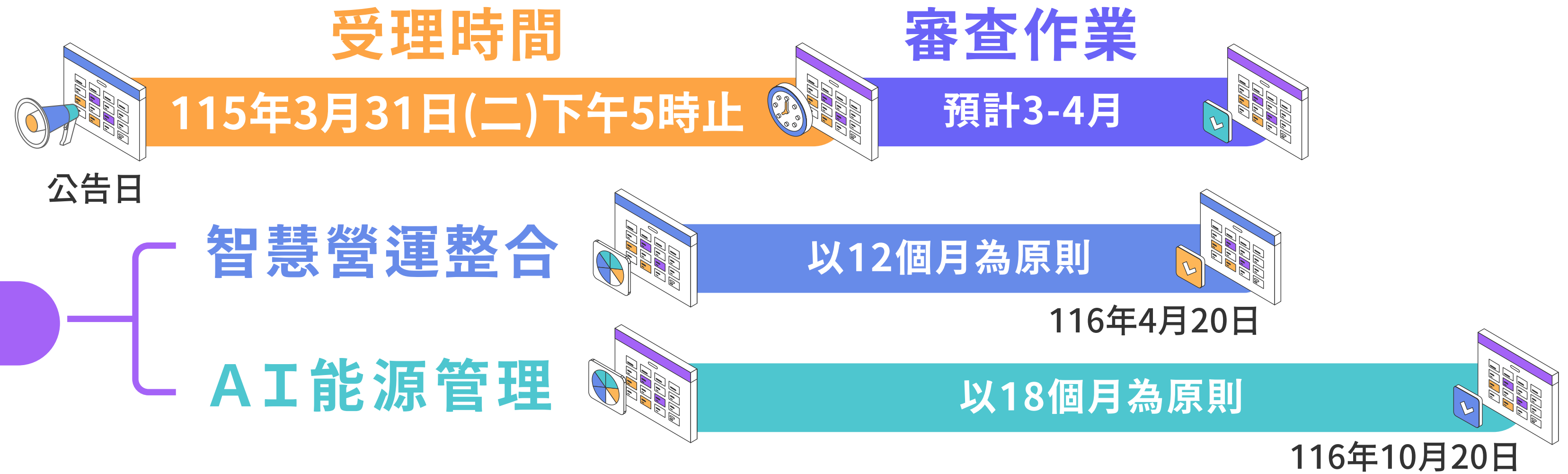
### 改善場域之電費單 (僅申請AI能源管理者需檢附)



# 申請梯次與時程

## 第一梯計畫時程

### 計畫執行

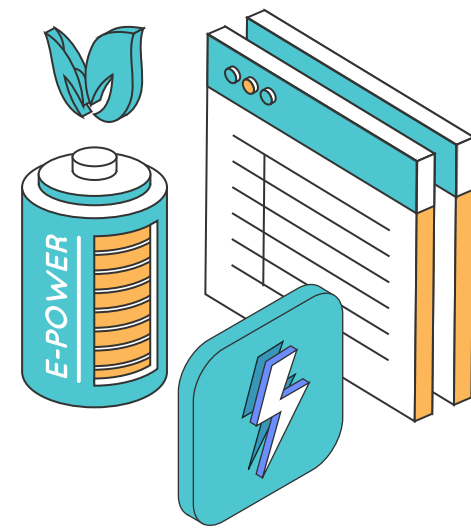


## 第二梯次-AI能源管理

受理申請(暫定)

115年5月1日(五)至

115年6月1日(一)17:00止



## 第三梯次-智慧營運整合

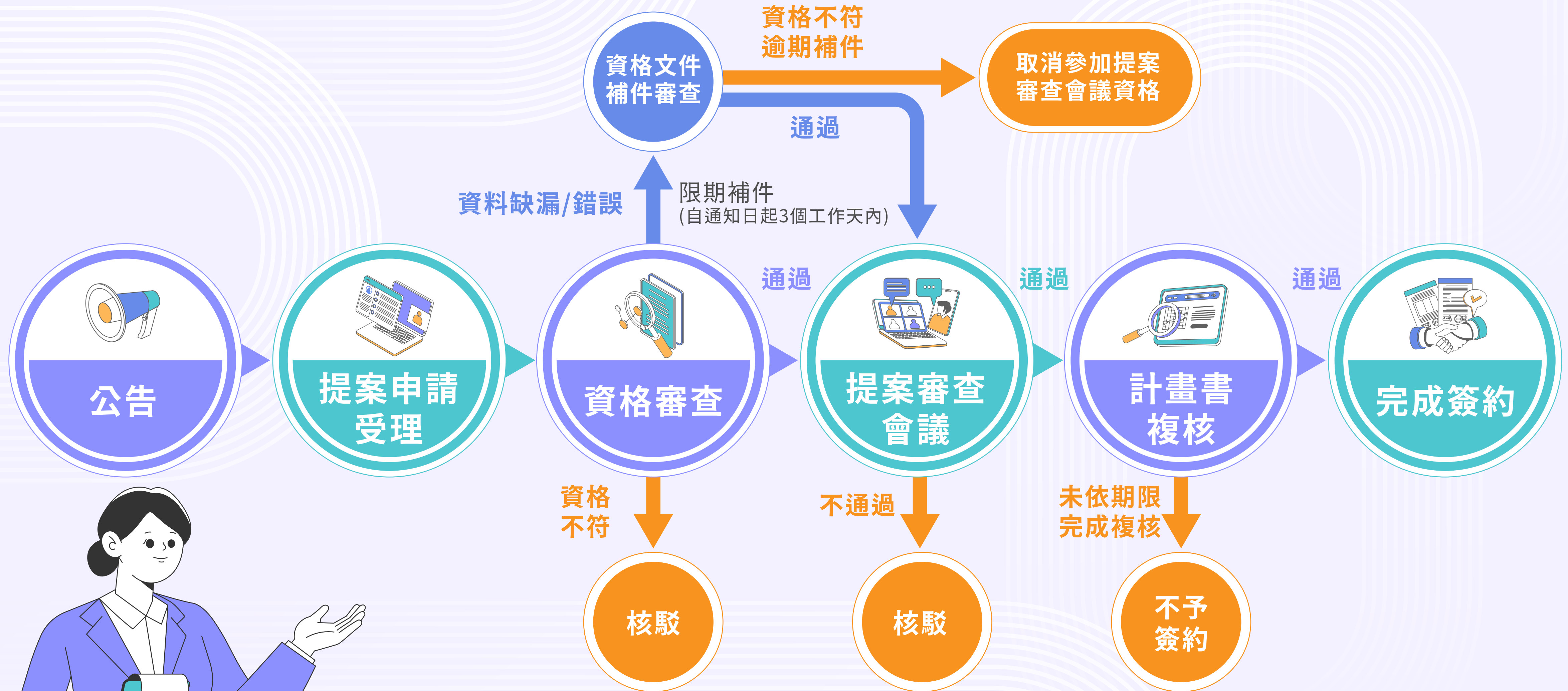
受理申請(暫定)

115年9月1日(三)至

115年9月30日(四)17:00止



# 提案作業流程



# 經費編列原則

總經費=補助款+自籌款

補助款不得超過總經費之**50%**

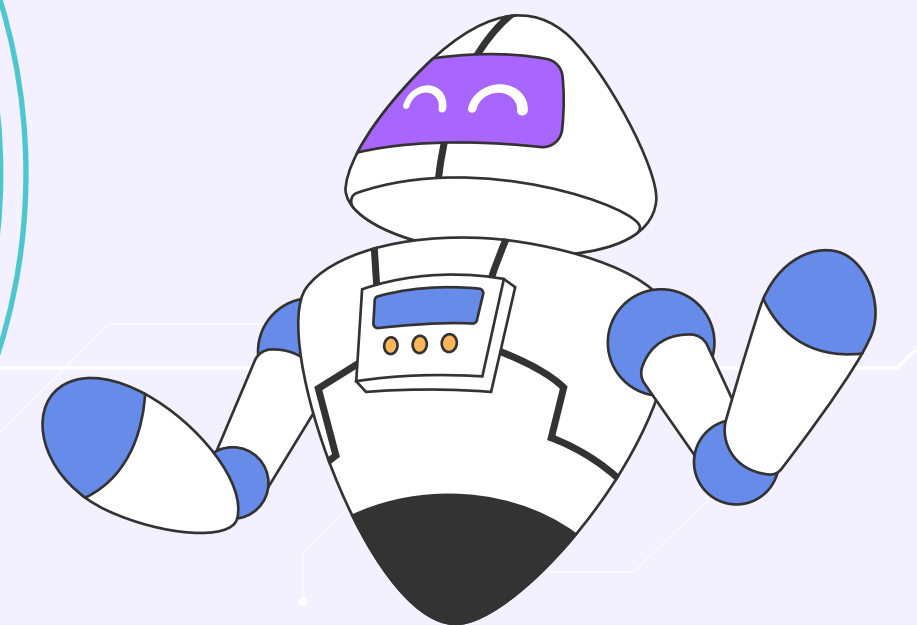
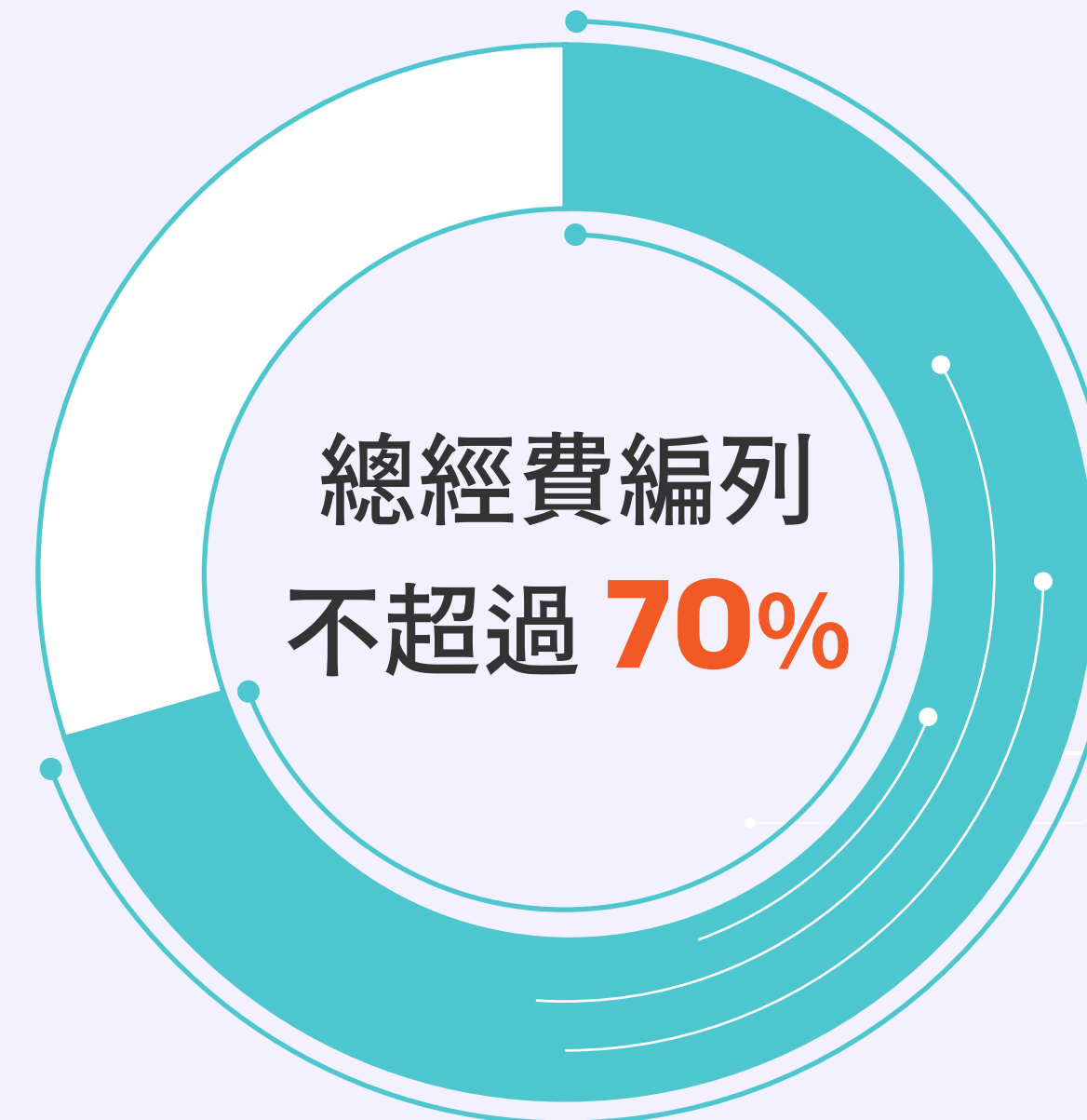
補助款 ≤ 自籌款 ≤ 實收資本額

## 全新設備購置費

智慧營運整合

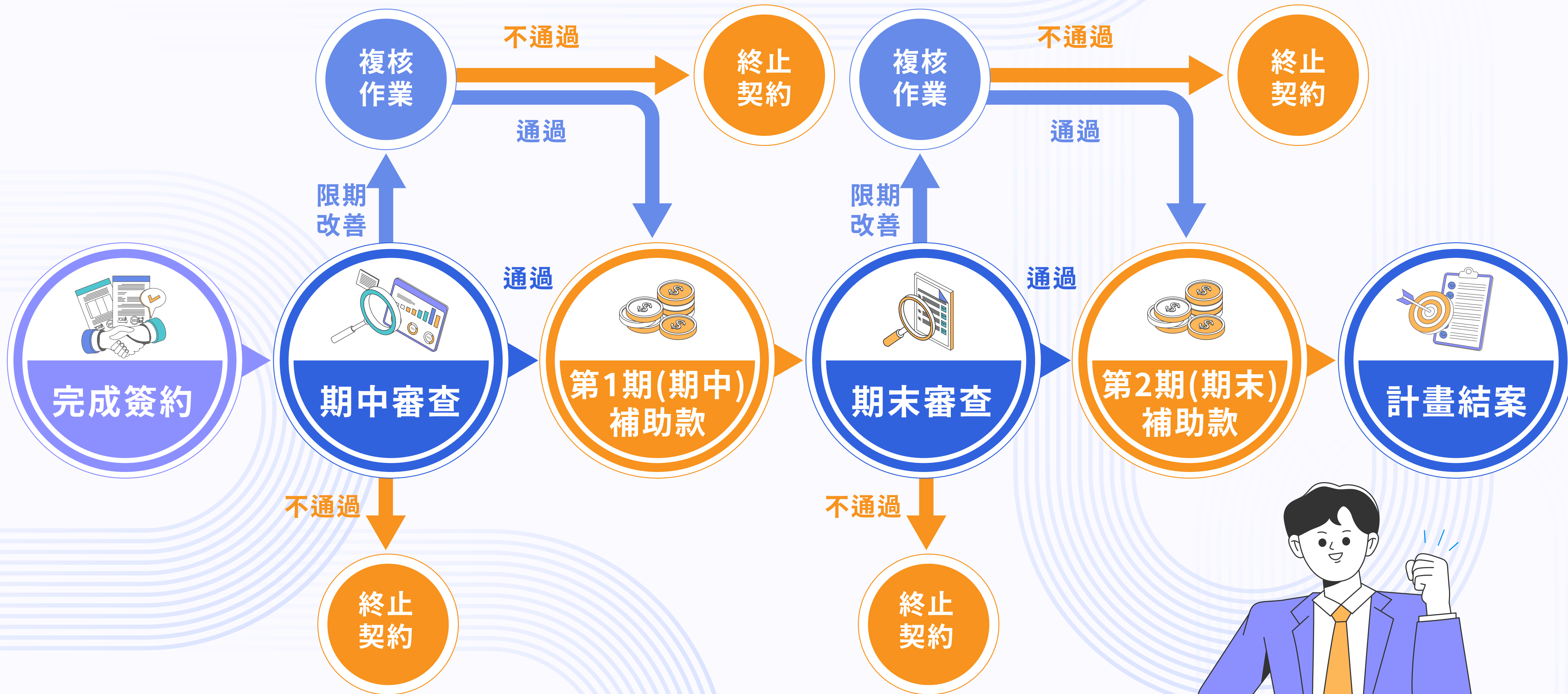


AI能源管理



本須知如有未詳盡規定之事項，得視實際辦理情形調整相關內容，並於網站上公告或補述。若有任何爭議，主辦單位保有最終解釋權。

# 計畫作業撥款流程

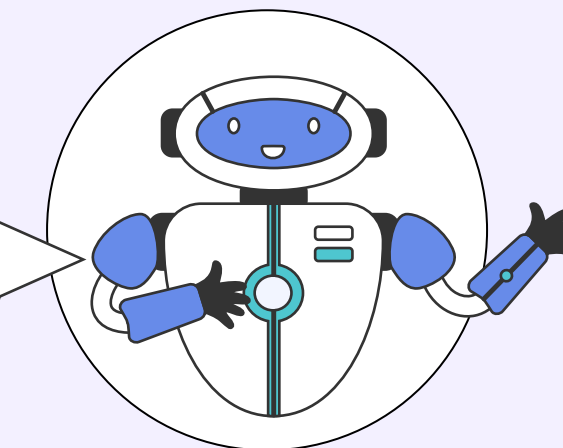


# 常見問答FAQ



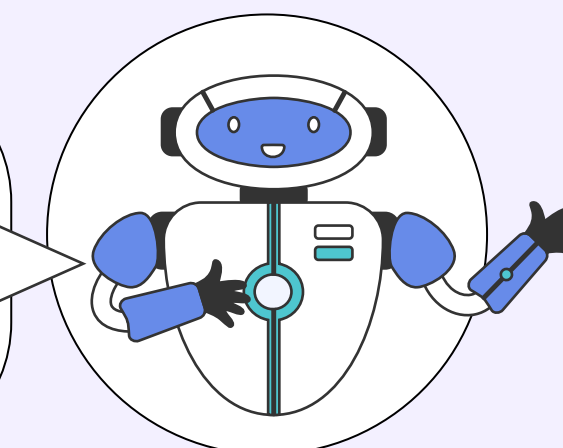
**Q1** 補助款金額大約是多少？

**A1** 補助金額上限2000萬元，實際核定的補助款金額視審查委員依提案業者之提案內容決議



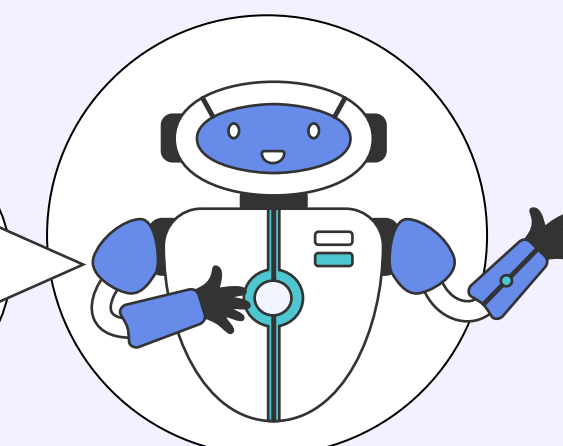
**Q2** 本計畫經費是編列是否要含稅？還是未稅？

**A2** 有關本計畫總經費之運用與管理，業者應區分為補助款及自籌款，且提供之相關憑證皆以「未稅」認列並列入會計查核範圍；此外皆依照本須知、補助契約等相關經費認列規定

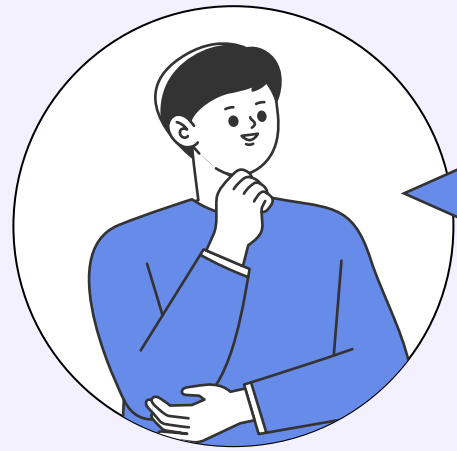


**Q3** 提案收件截止後，可以再修改嗎？

**A3** 凡經投遞之提案文件，提案業者不得以任何理由請求發還、更改、作廢或撤銷

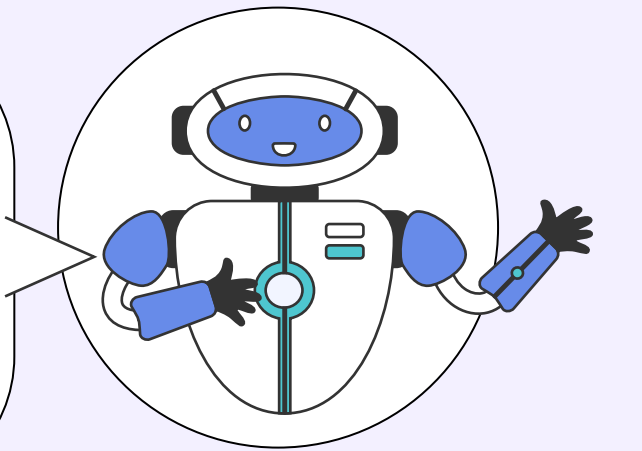


# 常見問答FAQ



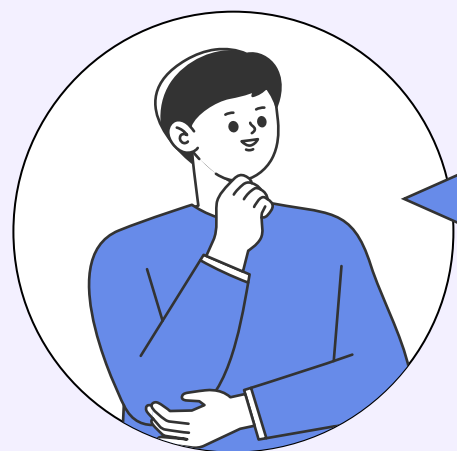
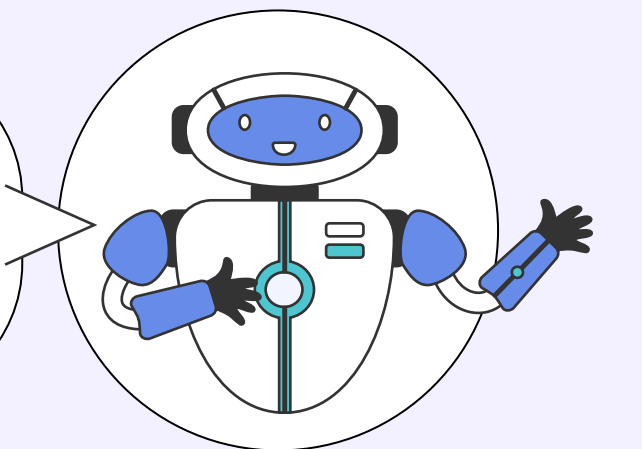
**Q4** 這個補助在補助誰？我們公司算嗎？

**A4** 主要補助「因國際經貿局勢變動而受到直接或間接影響」的商業服務業者，且公司要是依法設立的本國公司/有限合夥/商業登記，並且實際從事商業服務業、營業項目符合本須知規定



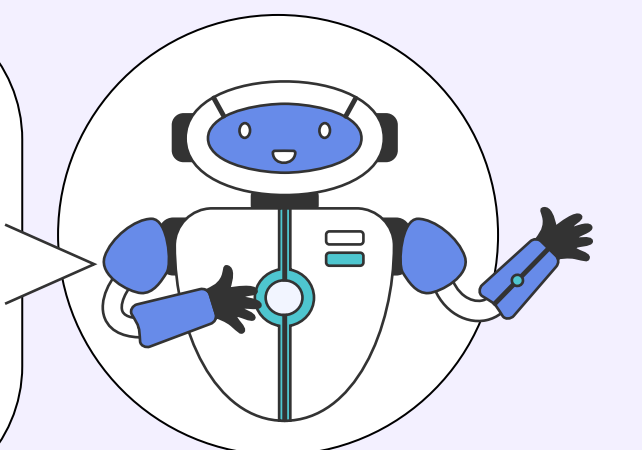
**Q5** 提案業者為分公司、子公司，是否可申請提案？

**A5** 分公司屬總公司管轄之分支機構，不具獨立法人格，故不符申請資格；子公司只要是依公司法設立之公司，均可提出申請



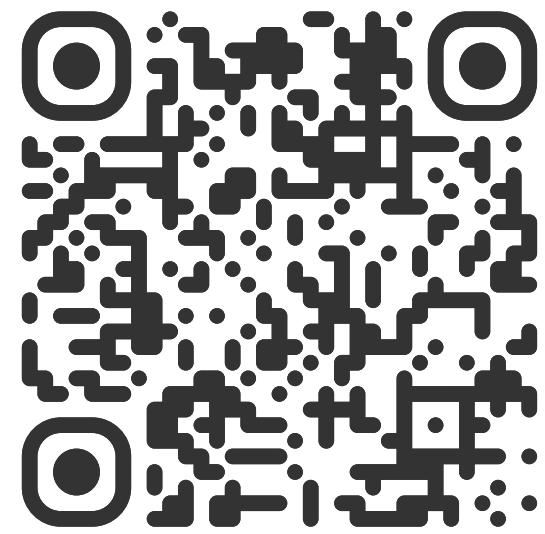
**Q6** 「受國際情勢影響」要怎麼證明？

**A6** 證明文件如進出口出貨單、海關申報單、進口稅額增加之憑證、營業人銷售額與稅額申報書、財務報表、訂單減少之客戶通知或取消訂單紀錄、原物料採購單、報價單、供應廠漲價公告或通知單或任何可證明營運受國際情勢衝擊之正式往來文件等



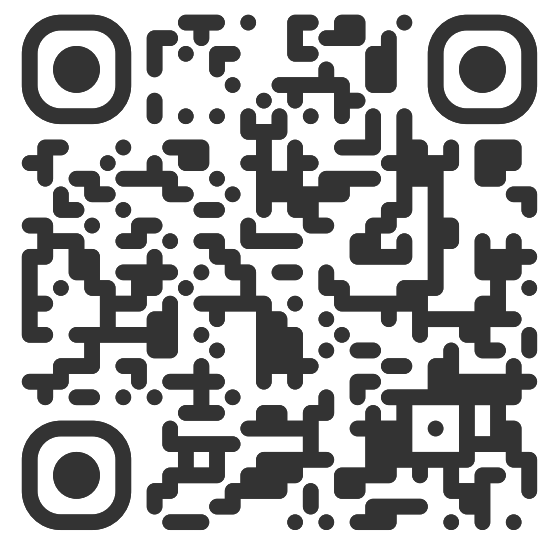
# 諮詢服務窗口

## 申請網站



[smebiz.org.tw/apply\\_aisi/](http://smebiz.org.tw/apply_aisi/)

## 申請須知下載



[smebiz.org.tw/download.php](http://smebiz.org.tw/download.php)

## 智慧營運整合

中華民國資訊軟體服務商業同業公會

☎ (02)2553-3988分機681

## AI 能源管理

財團法人中衛發展中心

☎ (02)2709-1640分機1825、1770、1769

## 計畫信箱

[smebiz@tissa.org.tw](mailto:smebiz@tissa.org.tw)

